

CONTRIBUTION DES DONNEES D'OBSERVATION DE LA TERRE AUX SYSTEMES D'ALERTE PRECOCE MULTIRISQUE



PLAN

I. INTRODUCTION

II. ALEAS CLIMATIQUES MAJEURS AU BENIN

III. PRODUITS EUMETSAT POUR NOS SYSTEMES D'ALERTE PRECOCE

IV. BULLETINS D'ALERTE PRECOCE MULTIRISQUE AU BENIN

V. CONCLUSION

INTRODUCTION

Le Bénin est confronté à divers risques naturels, tels que les inondations et les sécheresses, exacerbés par le changement climatique. La gestion efficace de ces risques dépend d'un Système d'Alerte Précoce (SAP) multirisque, essentiel pour protéger les populations et les biens.

Les données d'Observation de la Terre (EO) jouent un rôle crucial en offrant une surveillance en temps réel des phénomènes météorologiques et des conditions environnementales.

Leur intégration dans les systèmes d'alerte précoce SAP améliore la précision des prévisions et la gestion des risques.

ALEAS ET RISQUES CLIMATIQUES MAJEURS AU BENIN

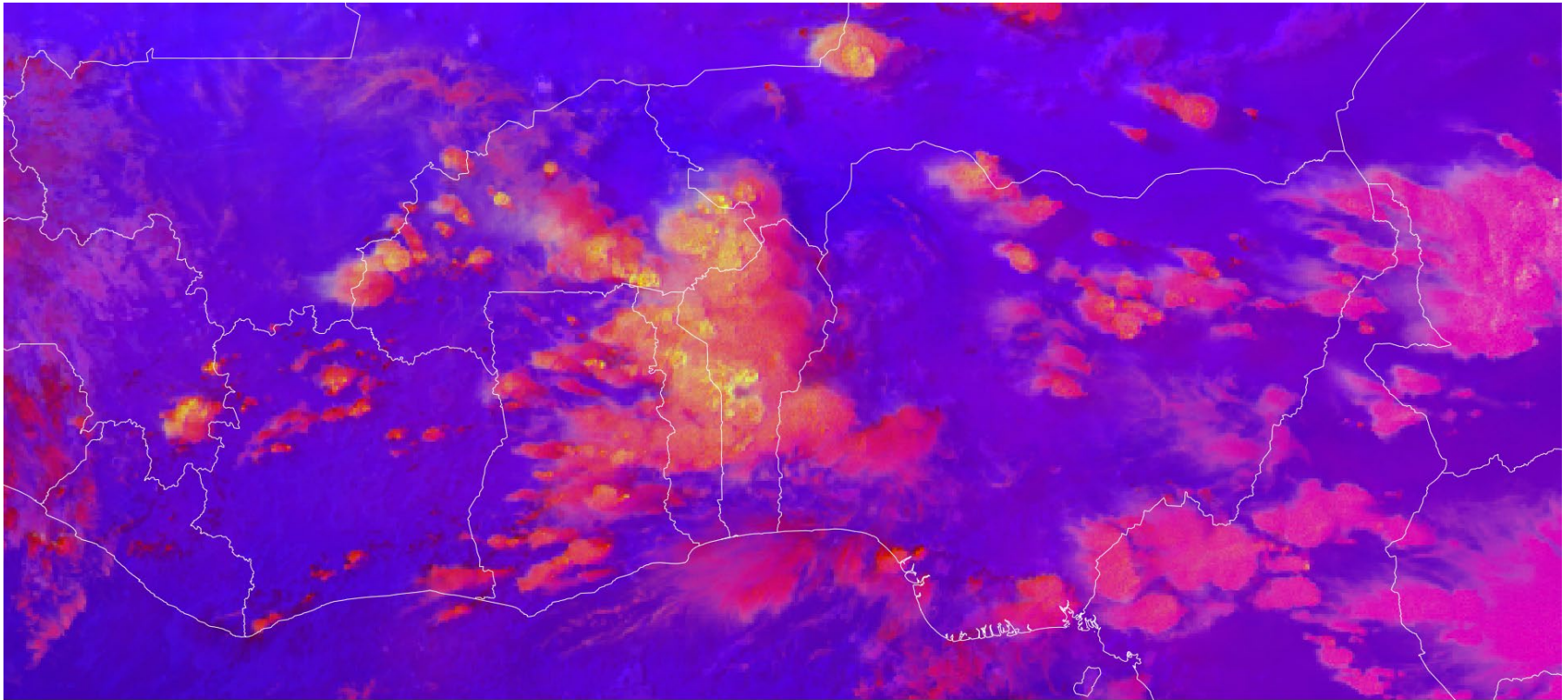
Le Bénin est confronté à divers risques ou aléas climatiques majeurs que sont :

- **Les systèmes convectifs (pluie, orages,...)**
- **Le brouillard;**
- **La brume de poussière et la brume sèche;**
- **Les feux de brousse;**
- **L'inondation;**
- **La sécheresse.**

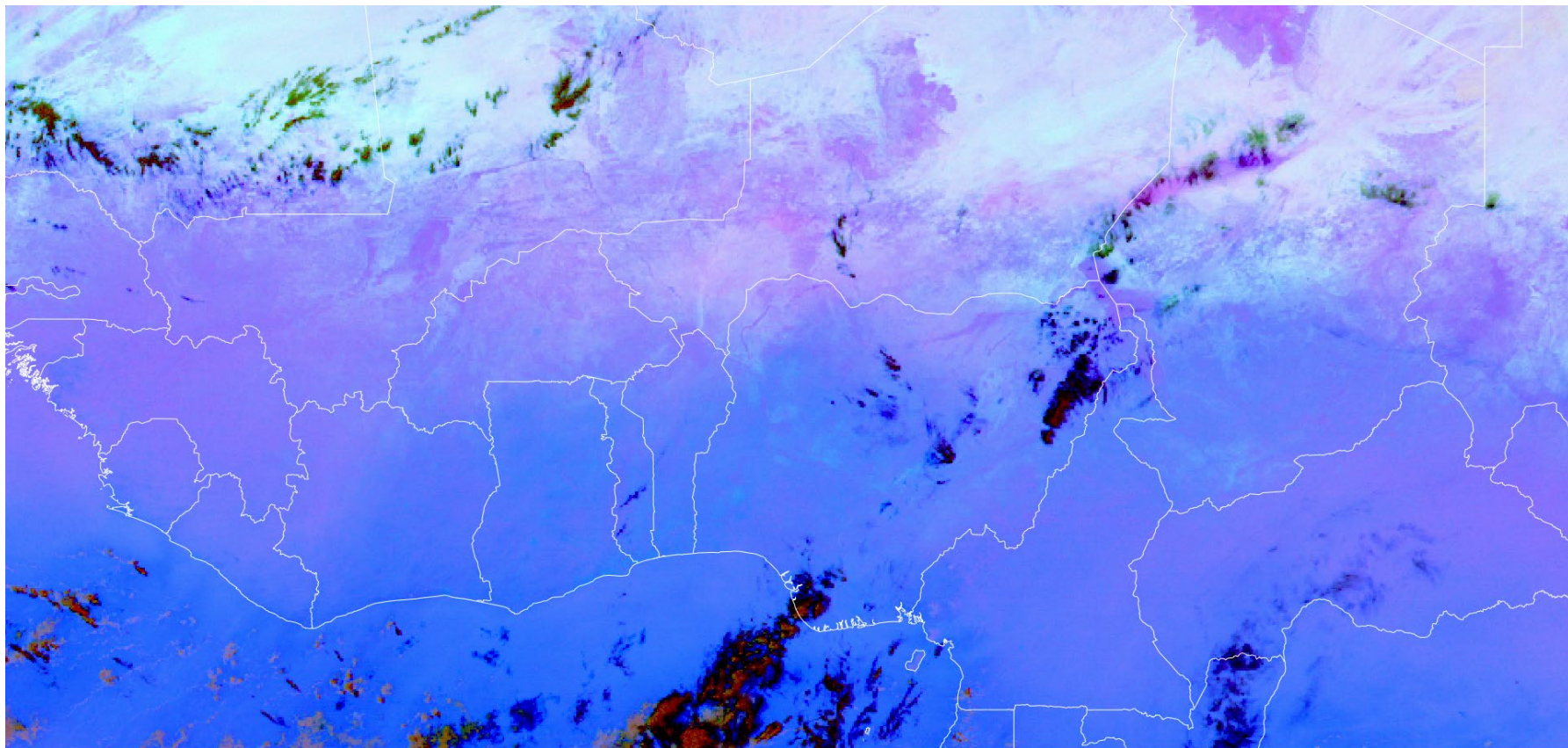
PRODUITS D'EUMETSAT POUR NOS ALERTES PRECOCES MULTIRISQUES

Plusieurs produits élaborés par EUMETSAT issus de son système d'observation de la Terre, permettent de suivre en temps réel les phénomènes météorologiques, des paramètres océaniques et autres aléas dans l'espace afin de produire des prévisions et des alertes dans le but de la sécurisation des personnes et des biens.

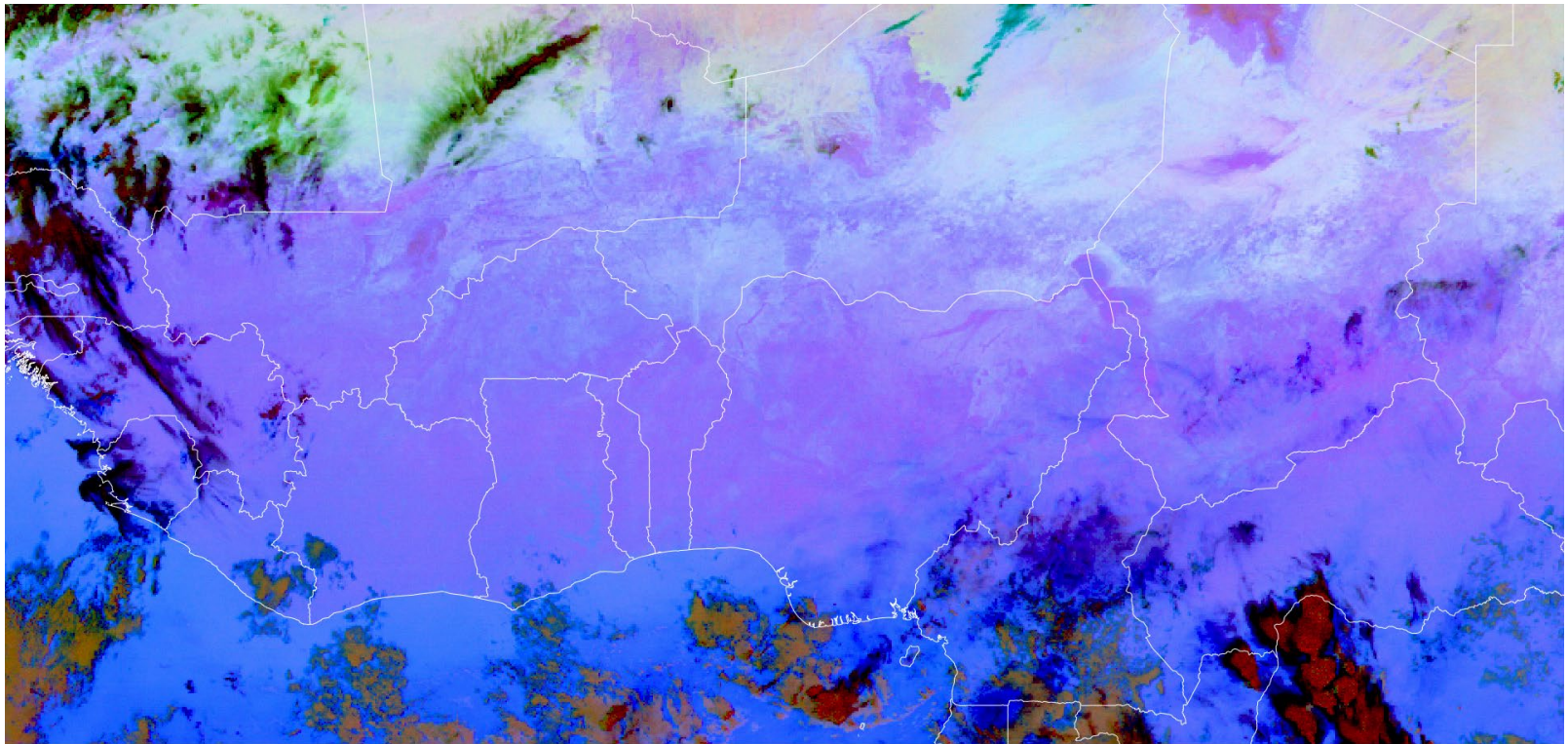
QUELQUES DONNEES EUMETSAT: NUAGES CONVECTIFS



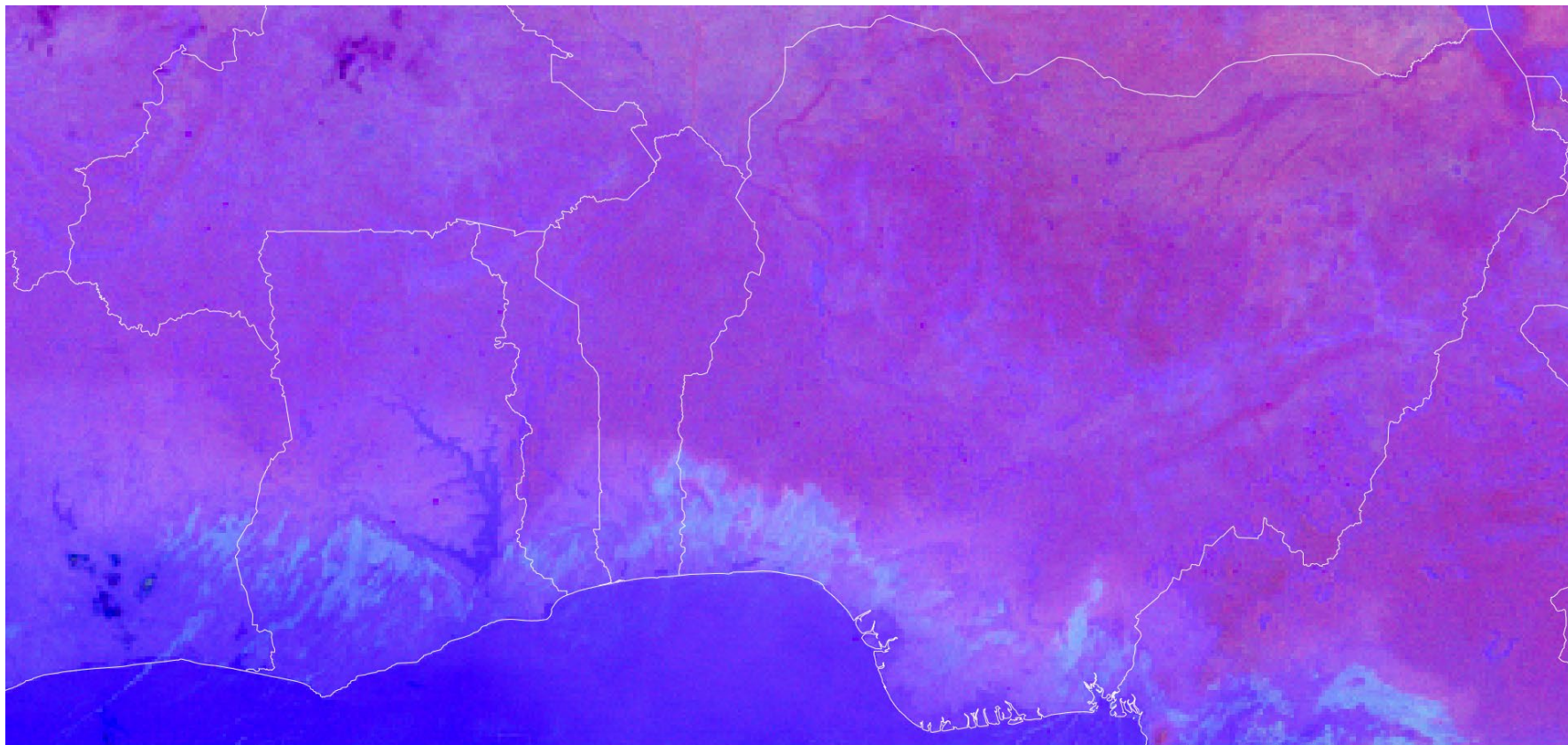
BRUME DE POUSSIÈRE / DUST



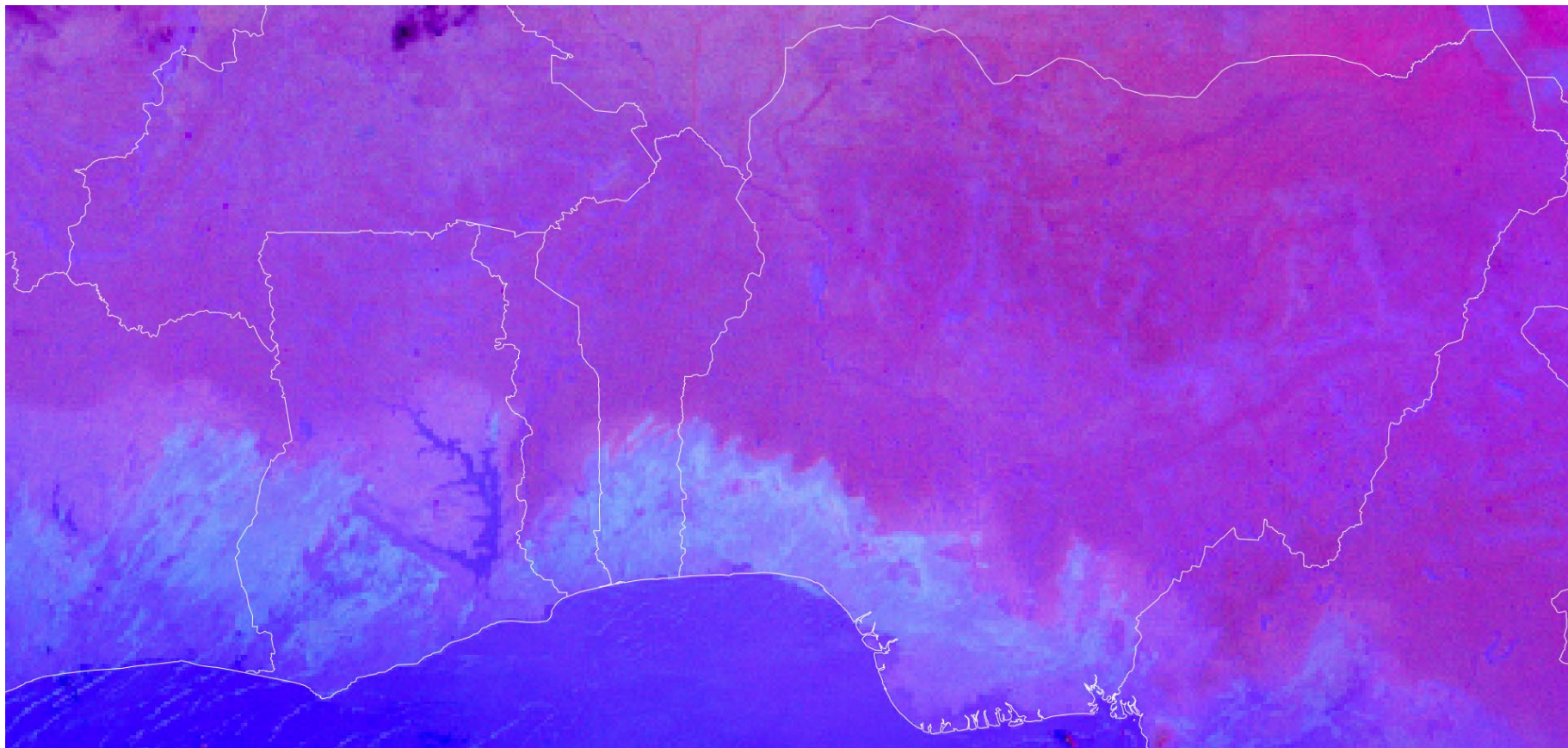
BRUME DE POUSSIÈRE / DUST



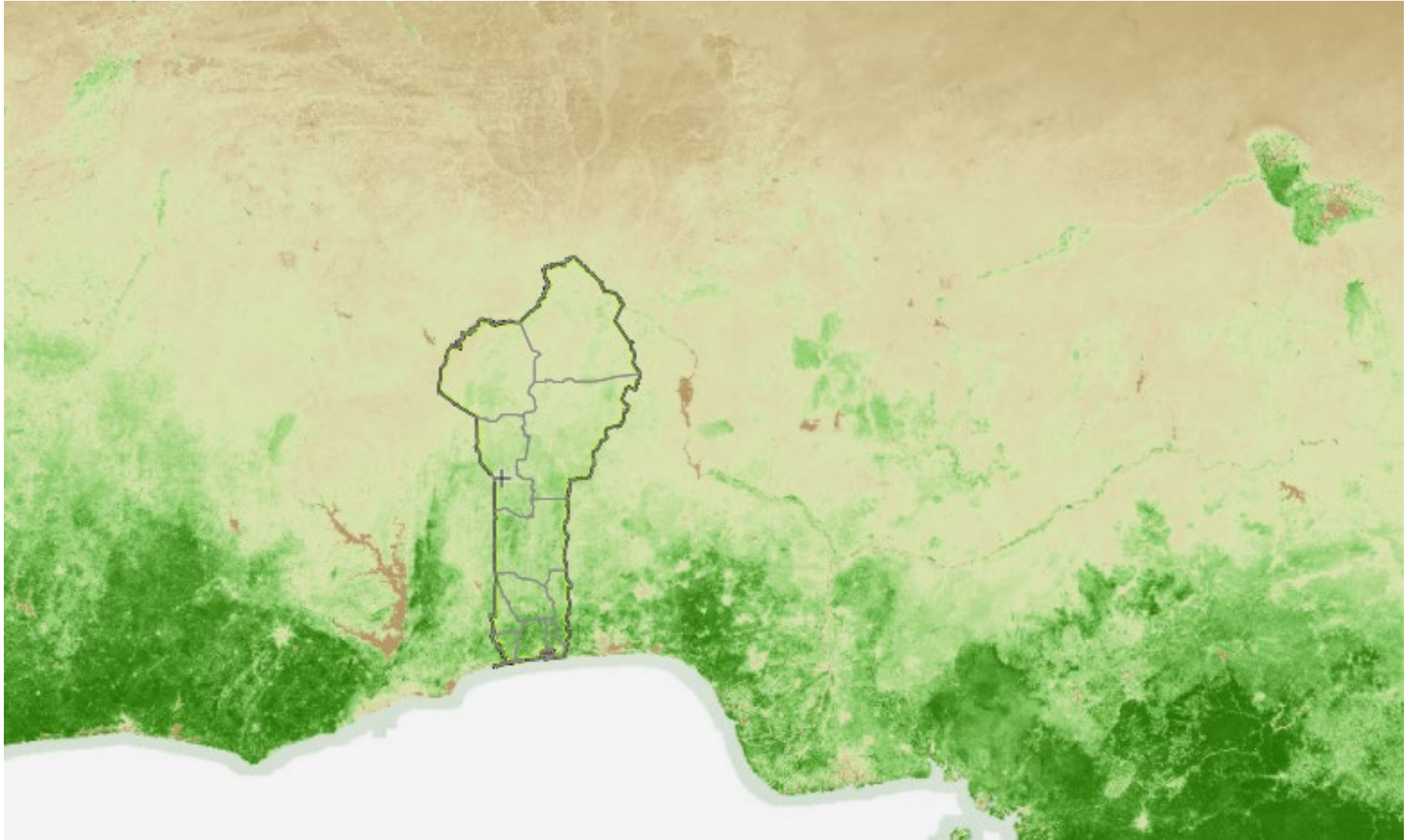
BROUILLARD / FOG



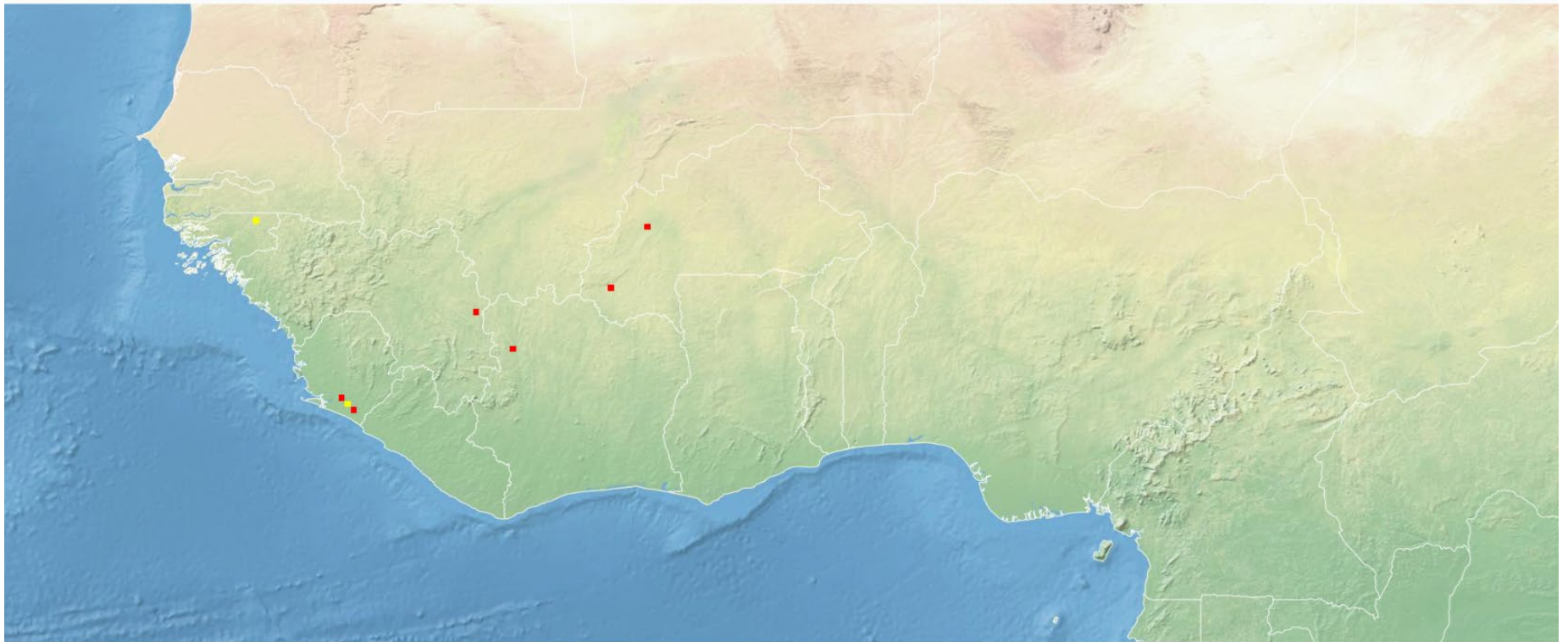
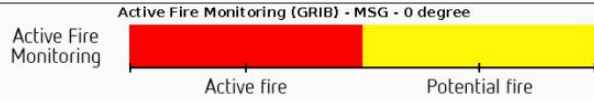
BROUILLARD / FOG



NDVI



FEUX DE BROUSSE



BULLETINS D'ALERTE PRECOCE MULTIRISQUE

L 'édition et la diffusion de nos bulletins d'alertes précoces (Vigilances météo), nécessitent l'usage d'une illustration basée sur des images satellitaires généralement téléchargées du site d'EUMETSAT afin de rendre le message plus clair à la population et autres usagers particuliers concernés.

La visualisation en temps réel de ces images, permet de suivre l'évolution des phénomènes majeurs afin de détecter les zones à risque.

BULLETIN D'ALERTE PRÉCOCE MULTIRISQUE OU VIGILANCE MÉTÉO



MINISTÈRE DU CADRE DE VIE
ET DES TRANSPORTS
EN CHARGE DU DÉVELOPPEMENT DURABLE
REPUBLIQUE DU BENIN

AGENCE NATIONALE DE LA MÉTÉOROLOGIE

TEL : 00229 94 17 41 57

01 BP : 379 COTONOU

Site : www.meteorbenin.bj



DIRECTION DE LA PRÉVISION ET DU RESEAU D'OBSERVATION MÉTÉOROLOGIQUE
SERVICE DE LA PRÉVISION ET DE L'ASSISTANCE MÉTÉOROLOGIQUE

CARTE DE VIGILANCE MÉTÉOROLOGIQUE

Diffusion : Jeudi 16 mai 2024 à 12H00
Validité jusqu'au jeudi 16 mai 2024 à 18H00

Niveau 4 : Une vigilance absolue s'impose ; des phénomènes météorologiques dangereux d'une intensité exceptionnelle sont prévus.
Tenez-vous informés de l'évolution de la situation et suivez les conseils de sécurité.

Niveau 3 : Soyez très vigilants ; des phénomènes météorologiques dangereux sont prévus.
Tenez-vous informés de l'évolution de la situation et suivez les conseils de sécurité.

Niveau 2 : Soyez attentifs si vous pratiquez des activités sensibles aux risques météorologiques ; des phénomènes habituels dans la région mais occasionnellement dangereux sont en effet prévus.
Tenez-vous informés.

Niveau 1 : Pas de vigilance particulière.

∞ : Brume sèche
S : Brume de poussière
** : Légère averse
R : Orage



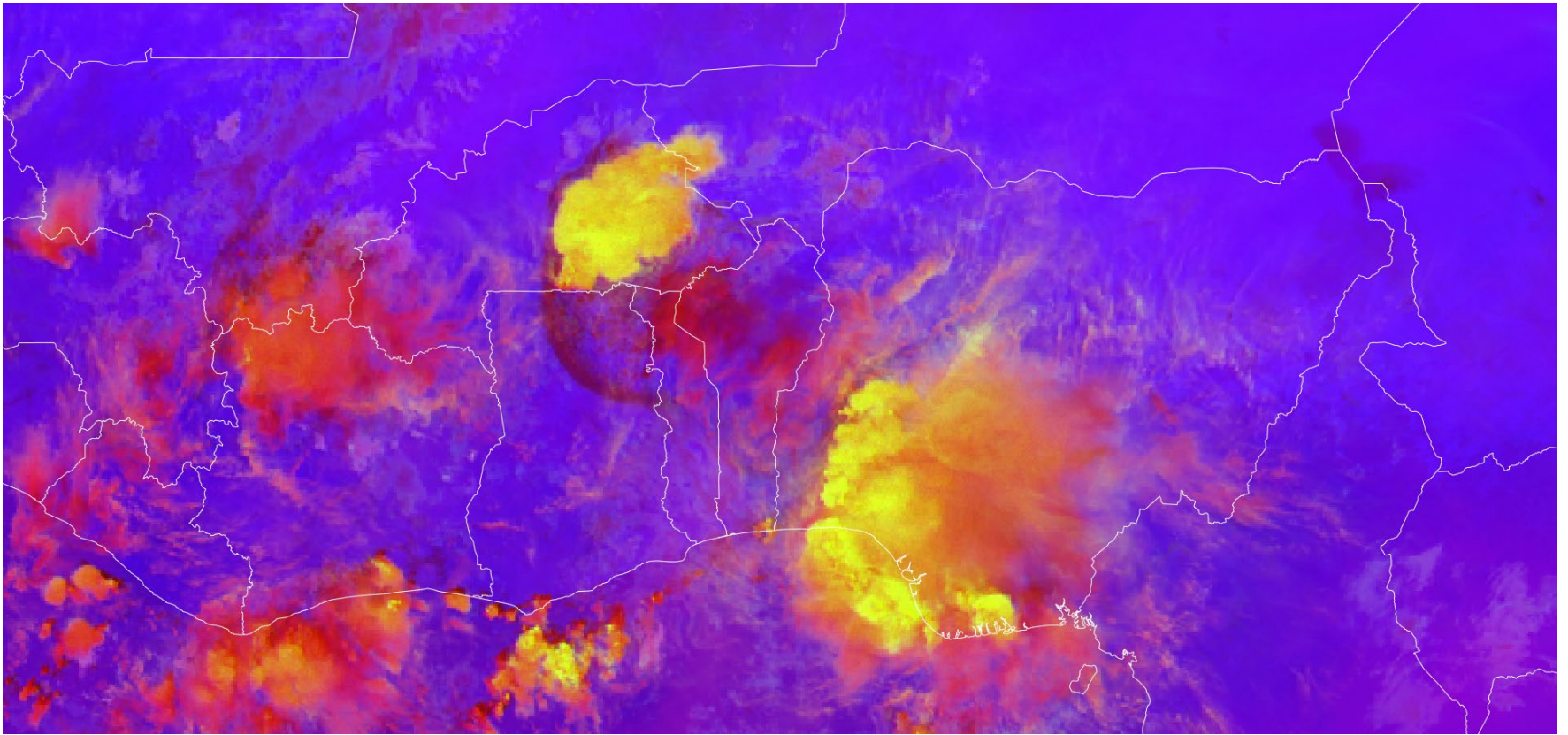
Les pluies et orages qui touchent le Sud-est du pays actuellement pourraient se généraliser à l'ensemble des départements du Sud, des Collines et concerner aussi les parties Sud des départements du Borgou et de la Donga. Associés à ces précipitations, des coups de vents sont attendus dans les localités concernées.
Une vigilance jaune est requise pour ces régions telles qu'elle apparait sur la carte ci-contre.

CONSEILS

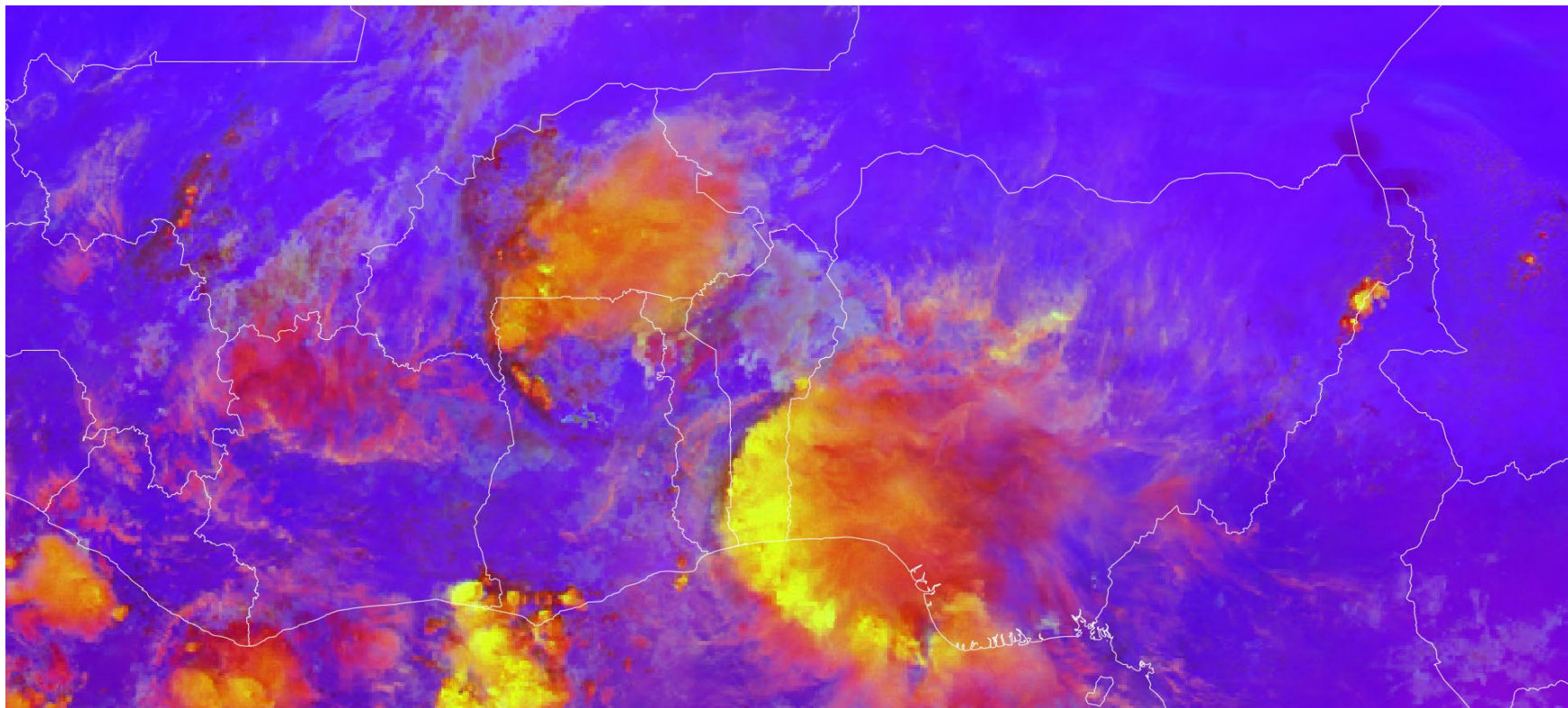
En cas d'orages et/ou de pluie

- A l'approche d'un orage, prenez les précautions d'usage pour mettre à l'abri les objets sensibles aux vents ;
- Ne vous abritez pas sous les arbres et prenez garde aux chutes d'arbres ou d'objets.
- Soyez prudents sur les routes ;
- Gardez vos phares allumés ;

ETUDE DE CAS DU 16 MAI 2024



ETUDE DE CAS DU 16 MAI 2024



QUELQUES DEGATS ENREGISTRES A KLOUEKANME



QUELQUES DEGATS ENREGISTRES A KLOUEKANME



ETUDE DE CAS DU 28 MAI 2024



MINISTRE DU CADRE DE VIE
ET DES TRANSPORTS
EN CHARGE DU DEVELOPPEMENT DURABLE
REPUBLIQUE DU BENIN

AGENCE NATIONALE DE LA METEOROLOGIE

TEL : 00229 94 17 41 57

01 BP : 379 COTONOU

Site : www.meteo.benin



DIRECTION DE LA PREVISION ET DU RESEAU D'OBSERVATION METEOROLOGIQUE
SERVICE DE LA PREVISION ET DE L'ASSISTANCE METEOROLOGIQUE

CARTE DE VIGILANCE METEOROLOGIQUE

Diffusion : Mardi 28 mai 2024 à 18H00

Validité jusqu'au mercredi 29 mai 2024 à 02H00

Niveau 4 : Une vigilance absolue s'impose ; des phénomènes météorologiques dangereux d'une intensité exceptionnelle sont prévus.

Tenez-vous informés de l'évolution de la situation et suivez les conseils de sécurité.

Niveau 3 : Soyez très vigilants ; des phénomènes météorologiques dangereux sont prévus.

Tenez-vous informés de l'évolution de la situation et suivez les conseils de sécurité.

Niveau 2 : Soyez attentifs si vous pratiquez des activités sensibles aux risques météorologiques ; des phénomènes habituels dans la région mais occasionnellement dangereux sont en effet prévus.

Tenez-vous informés.

Niveau 1 : Pas de vigilance particulière.

•• : Légère averse

R : Orage

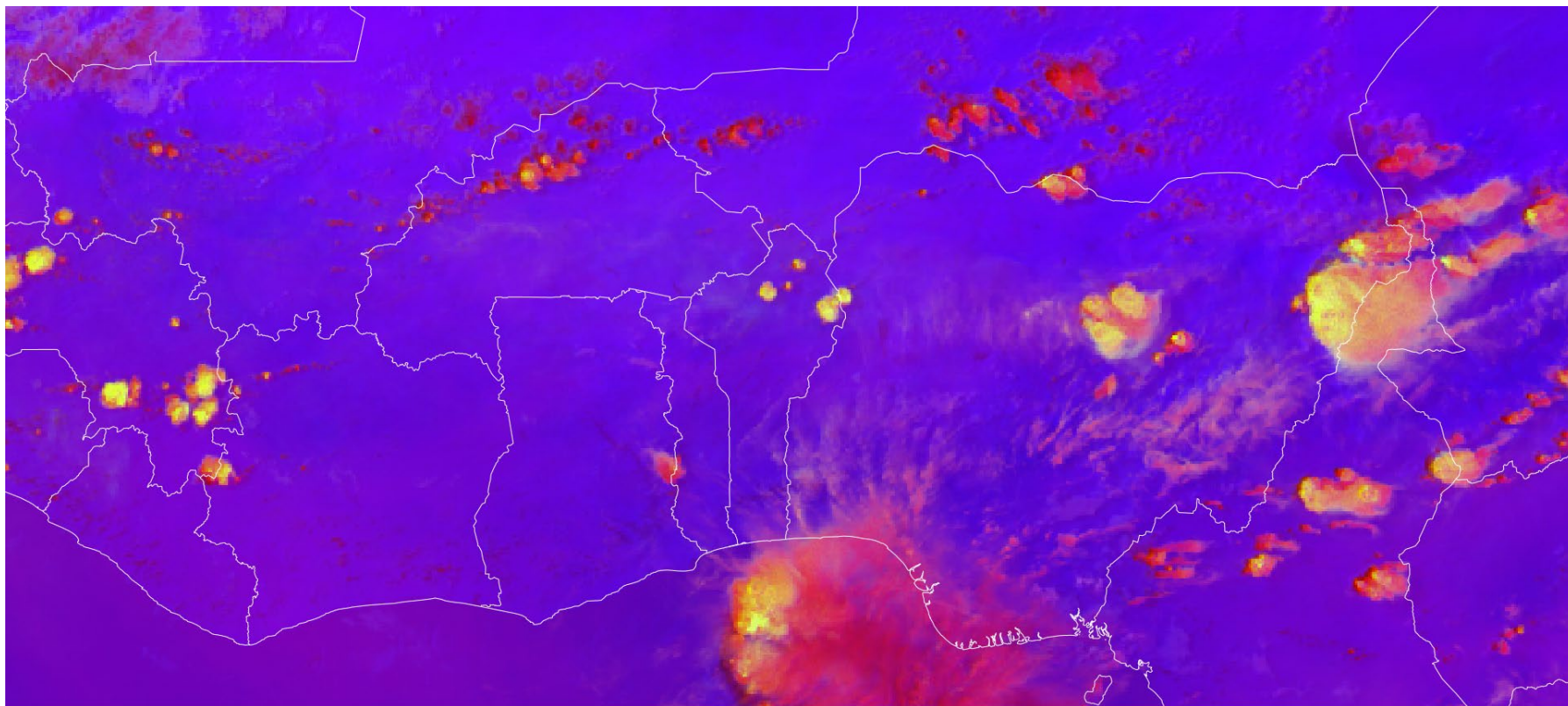


Des cellules orageuses se développent sur le nord du pays en cette fin d'après-midi. Ces orages vont s'accompagner par endroits de coups de vent et de pluies faibles à modérées ce soir et durant la nuit. Quelques localités de la bande côtière risquent également d'être concernées. En conséquence, ces localités sont mises en vigilance jaune, comme l'indique la carte ci-contre.

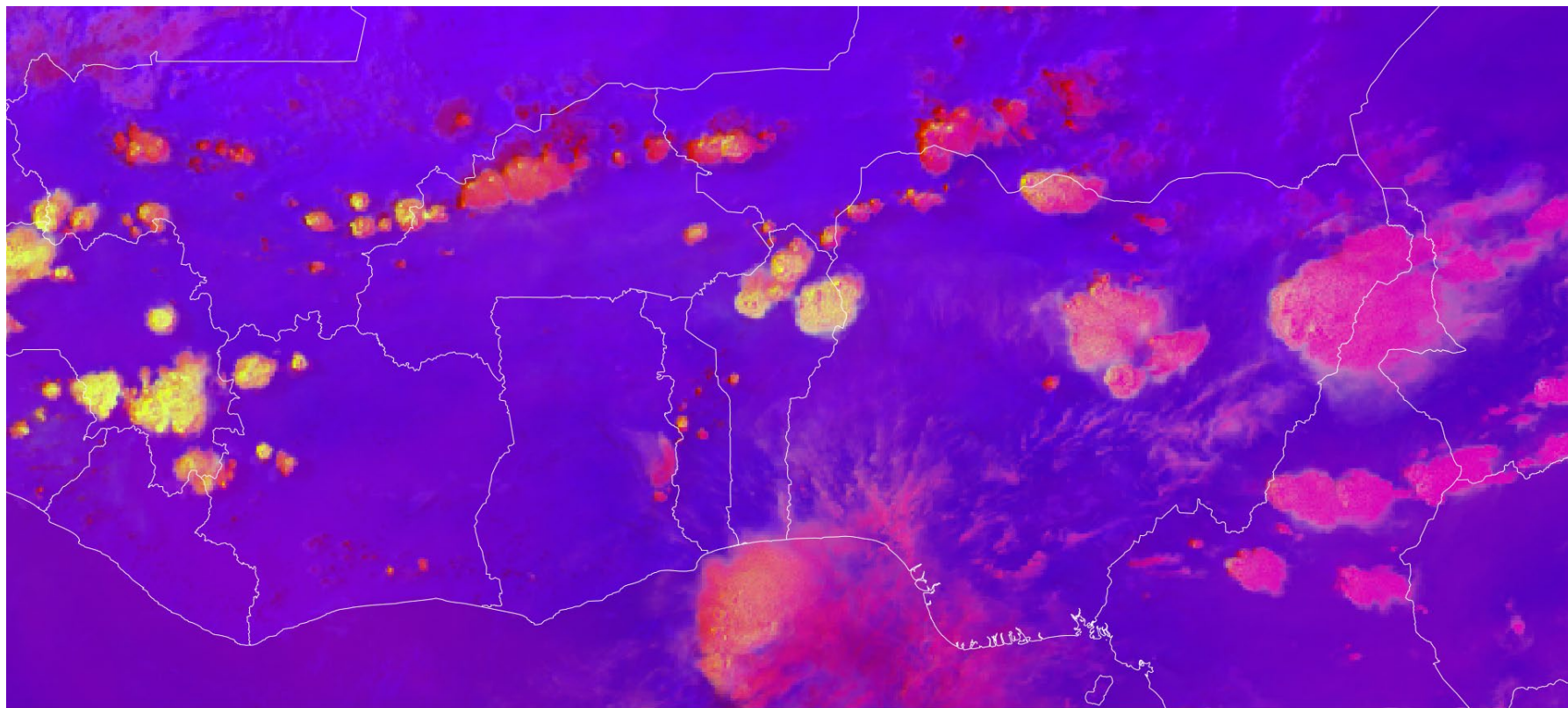
CONSEILS

- En cas d'orages et/ou de pluie
- A l'approche d'un orage, prenez les précautions d'usage pour mettre à l'abri les objets sensibles aux vents ;
 - Ne vous abritez pas sous les arbres et prenez garde aux chutes d'arbres ou d'objets.
 - Soyez prudents sur les routes ;
 - Gardez vos phares allumés ;

ETUDE DE CAS DU 28 MAI 2024



ETUDE DE CAS DU 28 MAI 2024



QUELQUES DEGATS ENREGISTRES



QUELQUES DEGATS ENREGISTRES



METEOROLOGICAL WARNING



MINISTRE DES INFRASTRUCTURES
ET DES TRANSPORTS
REPUBLIQUE DU BENIN

AGENCE NATIONALE DE LA METEOROLOGIE
TEL : 00229 94 17 41 :
01 BP : 379 COTONO
Site : www.meteobenin.tg
E-mail : meteobenin@meteobenin.tg



DIRECTION OF FORECASTING AND METEOROLOGICAL OBSERVATION NETWORK
WEATHER FORECAST AND METEOROLOGICAL ASSISTANCE SERVICE
WEATHER WARNING

Thunderstorm, Gusty Winds and Rainy weather ahead

Issuing time: Saturday March 2nd, 2024 at 18:00 pm
Valid until Sunday March 3rd, 2024 at 12:00 p.m.

Some rainy and thunderous clouds developed over Nigeria and are likely to affect the weather this evening and the overnight up to the morning of tomorrow. This will trigger strong winds with rains ranging from moderate to heavy in the coastal area up to Parakou.

As a result, the entire coastal region including terminal offshore of SEME is under a **yellow alert** for strong winds, thunderstorms, and rain, until early afternoon.

Please stay tuned to local weather updates and take necessary precautions. Follow safety guidelines and be prepared for changing weather conditions.

BULLETIN DE FEU DE BROUSSE



MINISTÈRE DES INFRASTRUCTURES
ET DES TRANSPORTS

RÉPUBLIQUE DU BÉNIN

Agence Nationale de la
Météorologie du Bénin

République du Bénin

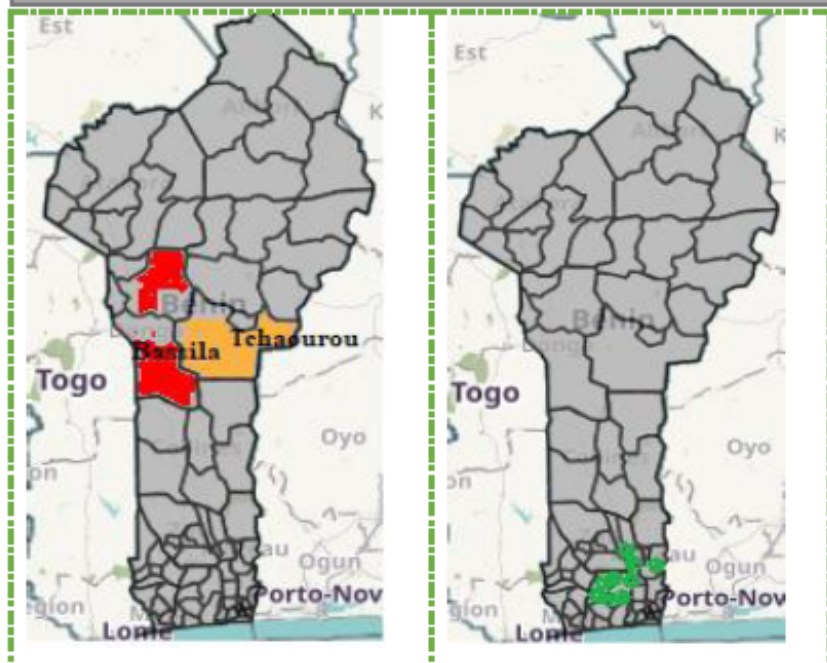


MINISTÈRE DU CADRE DE VIE
ET DU DÉVELOPPEMENT DURABLE

RÉPUBLIQUE DU BÉNIN



BULLETIN D'ALERTE AUX FEUX DE FORETS DU 22/04/2022



MESSAGE D'ALERTE DU JOUR

Les massifs forestiers des monts Kouffè et Wari Maro sont classés à haut risque de feu de forêt. Deux (02) communes sont concernées : Bassila et Tchaourou et le risque est élevé à extrême. Le niveau d'alerte est **ROUGE** aux voisinages de Bassila, et **ORANGE** à Tchaourou.

Pour les 3 prochains jours, il est prévu que le niveau d'alerte passe au **ROUGE** dans tous les massifs forestiers des Monts Kouffè et Wari Maro. La vigilance et la prudence de chacun sont donc primordiales.

Au niveau des ranches fauniques, le risque est faible et ne nécessite aucune vigilance particulière.

INDICE FORET METEO(PENESSOULOU)

INDICE FORET METEO(TCHAOUROU)

ECHELLE D'ALERTE

Situation

INDICE FORET METEO(PENESSOULOU)

INDICE FORET METEO(TCHAOUROU)

ECHELLE D'ALERTE



VERT	Situation normale
VERT MOUTARDE	Situation à Surveiller
JAUNE	Risque moyen d'incendie
ORANGE	Risque élevé d'incendie
ROUGE	Risque extrême d'incendie

AVIS ET CONSEILS AUX USAGERS

- ✚ Adopter des comportements préventifs
 - ne pas allumer de feu ni de barbecue même si vous pensez avoir pris toutes les précautions ;
 - ne pas fumer en forêt, dans les bois, ni à proximité ;
 - ne pas jeter de mégots par la fenêtre de la voiture ;
 - ne pas utiliser de matériels susceptibles de déclencher un feu (disqueuse, poste à souder...).

- ✚ En cas de départ de feu :
 - prévenez rapidement les pompiers en composant les numéros d'urgence indiqués et en donnant la localisation la plus précise possible de l'incendie ;
 - essayez d'éteindre le feu avec de la terre, du sable ou de l'eau ;



CONCLUSION

En résumé, l'observation de la Terre joue un rôle essentiel dans les systèmes d'alerte précoce multirisque en fournissant des données précises et en temps réel sur les menaces potentielles.

En exploitant ces informations, nous pouvons mieux anticiper, prévenir et atténuer l'impact des catastrophes naturelles, protégeant ainsi les vies et les biens des populations vulnérables.

THANKS FOR YOUR ATTENTION